

2. SPAANDEX V20
 - 2.1. SPAANDEX LD
3. SPAANDEX GULV V20
4. SPAANDEX VÆG/GULV V20
5. SPAANDEX AP2 V20
6. SPAANDEX HG V20
7. SPAANDEX MELAPAN
8. SPAANDEX UNIPAN V313/V100
9. SPAANDEX K V313/V100
10. SPAANDEX UNIPAN V313 SR/V100 G
11. SPAANDEX UNIPAN V313 SR/V100 G-GULV
12. SPAANDEX UNIPAN V313/V100 STALDPLADE
13. BODEX A

NT 98/11

PRODUKTVEJLEDNING

Denne produktvejledning er udformet for at lette tilgangen til NOVOPAN-produktkataloget.

Produktvejledningen er foran forsynet med et produktregister, der skal gøre det nemmere at finde frem til netop det produkt, der er aktuelt lige nu. ALLE spånplade- og krydsfinerprodukter fremstilles på vore fabriksanlæg i henholdsvis Pindstrup i Jylland og Glumsø på Sjælland. Produktregisteret giver oplysninger om den lange række af kvalitetsprodukter, der findes i produktkataloget. Produktvejledningen indeholder generelle oplysninger om ALLE produkter uanset produktets hjemsted med særlig vægt på klimaklasser, limningsklasser, formaldehydklassificering, produktets anvendelsesmuligheder inde og ude og ikke mindst NOVOPAN's opskæringservice.

PRODUKTBLADE

Hvordan læser man vore produktblade?

Hvert produktblad indeholder en produktbeskrivelse, en beskrivelse af produktanvendelse, særlige forhold vedrørende transport og lagring, godkendelser og kontrol/mærkning. Produktbladene indeholder samtidig oplysninger om produktets standardformater/tykkelser og tekniske data. Produktbladene er således et godt dagligt værktøj, der gør det nemt at vælge det rigtige produkt - til det rigtige formål.



TEKNISKE DATA

De tekniske data er udtryk for kravene til produkternes fysiske evner, der er målsat og registreret i nært samarbejde mellem producenten, Teknologisk Institut samt Bolig- og Miljøministeriet. Opfyldelsen af disse krav overvåges nøje under hele produktionsprocessen samt under produktudviklingsarbejdet i vor virksomhed. Vi har valgt at "lette" forståelsen af de tekniske data ved kort at beskrive de forskellige udtryk. **Det er vigtigt at kunne forstå de tekniske data, idet man således med endnu større sikkerhed kan vælge det helt rigtige produkt - til det rigtige formål.**

RUMVÆGTEN:

Rumvægten er et mål for vægten af 1 m³ af en given pladedetykkelse.

FUGTINDHOLD:

Fugtindholdet er et mål for pladens indhold af vand.

BØJEBRUDSTYRKE:

Bøjebrudstyrken er et udtryk for den kraft, der skal anvendes til at knække et emne.

TVÆRTRÆKSTYRKE:

Tværtrækstyrken er et udtryk for den kraft, der skal anvendes for at trække et emne fra hinanden vinkelret på pladetykkelsen.

E-MODUL:

E-modulet er et udtryk for pladens stivhed.

SKRUEFASTHED:

Skruefastheden er et udtryk for den kraft, der skal anvendes til udtrækning af en skrue, ifølge BS 1811, vinkelret på pladens kant og flade.

VARMELEDNINGSEVNE:

Varmeledningsevnen er et mål for den varmemængde, der går gennem et 1 m tykt lag med et areal på 1 m² ved en temperaturforskel på 1°C.

K-VÆRDI (ISOLANS):

K-værdien er et mål for modstanden mod varmetransport gennem en flade på 1 m² af et givent materialelag ved en temperaturforskel på 1°C.

TYKKELSEUDVIDELSE OG BREDDE-/LÆNGDE-ÆNDRING VED LUFTFUGTIGHEDSSKIFT:

Tykkelsesudvidelse og bredde-/længdeændring er mål for dimensionsændringer ved ændring af den relative fugtighed med 10%.

TYKKELSESTOLERANCER:

Tykkelsestolerance er et mål for tykkelsesafvigelsen i forhold til den nominelle tykkelse.

LYDREDUKTIONSTAL:

Lydreduktionstallet er et udtryk for pladens evne til at dæmpe lyd.

LIMTYPE, KLIMAKLASSE OG FORMALDEHYDKLASSIFICERING:

Se nærmere beskrivelse på næste side.

PAM-VÆRDI:

PAM-værdien er et udtryk for pladens modstand mod dampdiffusion.

PRODUKTANVENDELSE

NOVOPAN's spånplade- og krydsfinerprodukter er gennemkontrollerede kvalitetsprodukter, der kan anvendes overalt i bygge-, møbel- og inventarindustrien. Overalt i boligen kan spånplader anvendes, hvad enten det drejer sig om gulv/væg i stue, køkken, badeværelse eller uudnyttet tagetage eller som en del af møbler og inventar som f.eks. reoler, polstermøbler, borde, skabe, køkkenborde m.m. Krydsfiner kan yderligere anvendes til udvendige formål som f.eks. carporte, garager, legehuse, udestuer, vinduesbrøstninger, stern, facader, skilte - ja stort set ALLE formål, hvor produkterne opfylder kravene til styrke, stabilitet, klimaklasse, limningsklasse samt formaldehydklassificering.

KLIMAKLASSER/LIMNINGSKLASSER

Ved brug af spånplader i f.eks. byggeriet er det vigtigt at overholde de almindelige anvendelsesbetingelser som f.eks. klimaklasse og spånpladetype, anvendelse af godkendte, specialfremstillede gulvplader til bærende undergulv, nedlægning af undergulv i overensstemmelse med særskilt nedlægningsanvisning, samt korrekt understøtning ved væg- og loftbeklædning.

Rigtig plade til rette formål.

Afhængig af det relative fugtindhold indplaceres et lokale i én af følgende klimaklasser:

I: indendørs i permanent opvarmede bygninger - f.eks. indvendig beklædning af ydervægge (panelplader m.v.).

IU: f.eks. ubeboet tagetage, sommerhus.

U: øvrige klimaforhold.

NOVOPAN's spånplader fremstilles i limningsklasserne V20, V100 og V313. Krydsfiner fremstilles i limningsklassen WBP. Sammenhængen mellem klimaklasser og limningsklasser fremgår af nedenstående skema:

Limningsklasse	Klimaklasse		
	I	IU	U
V20	■	—	—
V100	■	■	—
V313	■	■	—
WBP	■	■	■

Såfremt produkterne skal produceres og mærkes i henhold til en specifik norm, og man ønsker certifikat herpå, skal man rette henvendelse til NOVOPAN TRÆINDUSTRI A-S.

FORMALDEHYDKLASSER

Alle NOVOPAN's spånplader og krydsfinerprodukter er gennemkontrolleret og fremstillet med limblandinger, som sikrer et godt indeklima, hvor de anvendes.

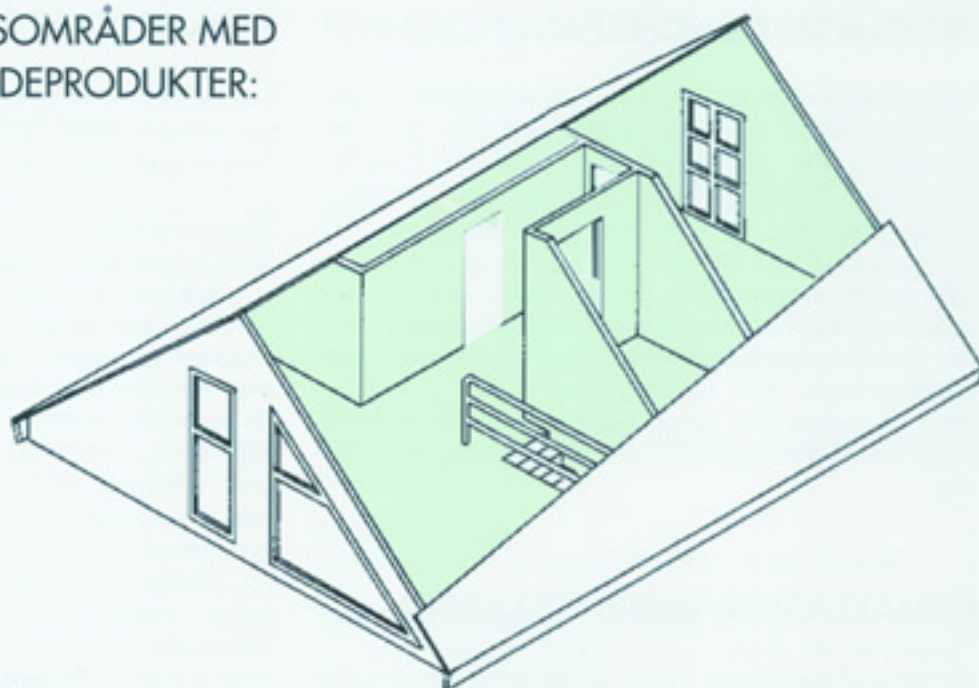
Miljøspørgsmålet har i de senere år med rette været genstand for særlig opmærksomhed i debatten om indeklimaet i boligen og andre steder, hvor mennesker opholder sig. Man véd i dag, at mange faktorer påvirker indeklimaet såsom temperatur, fugt, ventilation samt forskellige luftarter, herunder bl.a. formaldehyd. Spånpladen er et af de få materialer, som er gennemafprøvet og underkastet materialekrav fra myndighederne som sikkerhed for et godt indeklima. NOVOPAN TRÆINDUSTRI A-S gennemfører til stadighed i samarbejde med Boligministeriet, Miljøministeriet og Træpladekontrollen en effektiv kvalitetskontrol, således at spånplader kan anvendes til ALLE formål i bygge-, møbel- og inventarindustrien. Alle NOVOPAN's spånplader er forsynet med CE-mærke, der er vor garanti for et gennemkontrolleret spånpladeprodukt.

Alle NOVOPAN's spånplader mærkes med E1 med blå farve og opfylder således myndighedernes krav til formaldehydindhold.

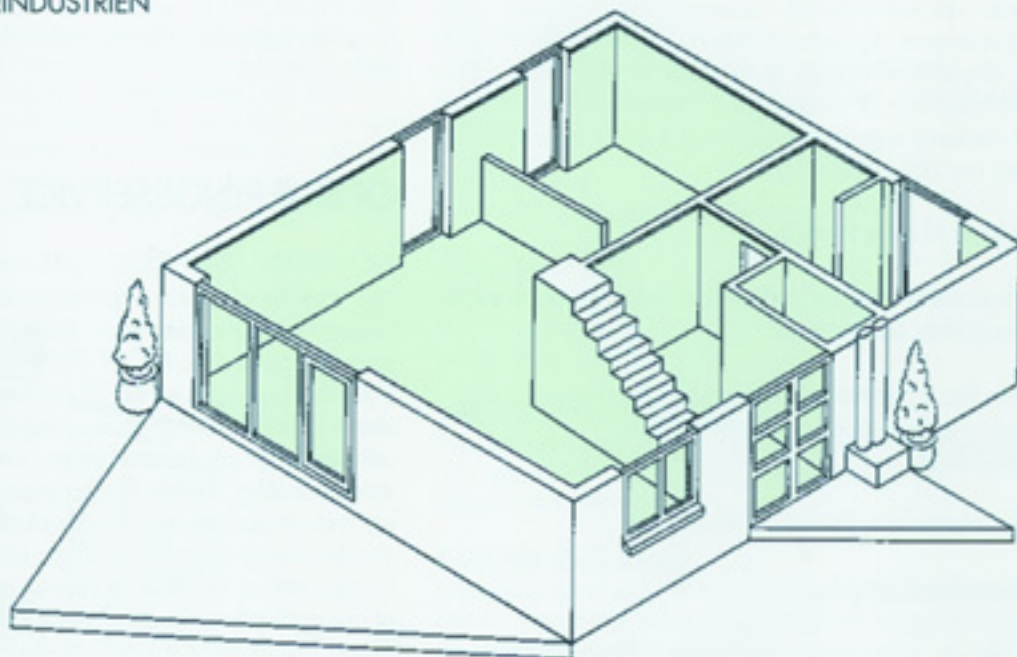
OPSKÆRINGSSERVICE

NOVOPAN TRÆINDUSTRI A-S råder over computerstyrede, højteknologiske opskæringsanlæg, der på ALLE måder kan imødekomme markedets strengeste krav til opskæringservice. NOVOPAN TRÆINDUSTRI A-S kan tilbyde beregninger af fixmålsopskæringer, som både tilgodeser krav til den rigtige leveringsmængde og den bedste udnyttelse af råpladeforbruget. Dette sikrer en betydelig sammenhæng mellem forbrugerservice og -økonomi. Ved en industriopskæring af spånplader kan der forekomme mindre tolerancer på $\pm 2-3$ mm samt enkelte opstintninger, hvorfor det er VIGTIGT at bestille spånplade-emnerne med et overmål på minimum 5 mm og på 10 mm, når det drejer sig om SPAANDEX MELAPAN.

TYPISKE ANVENDELSESOMRÅDER MED
NOVOPAN'S SPÅNPLADEPRODUKTER:



SPÅNPLADER I BYGGEINDUSTRIEN



SPÅNPLADER I MØBEL-
OG INVENTARINDUSTRIEN

